

Dom od nowa. Łatwo i przyjemnie

Czeka Cię remont? Urządzasz?
A może po prostu potrzebujesz zmiany?
Dzięki produktom Vilo samodzielnie odmienisz dom:
tanio, prosto i szybko. A efekt będzie wyjątkowy.

Pomyśl, jak wiele się zmieni, gdy zaczniesz od ścian.
Drewno? Beton? Cegła? Teraz to możliwe! Ściana dekoracyjna
Motivo pozwoli Ci w prosty sposób uzyskać wymarzone efekty.
Poza wyjątkową estetyką docenisz łatwość jej montażu
i użytkowania. Poznaj ją z bliska.



Zacznij od ściany

Koniec z tynkowaniem, malowaniem i tapetowaniem. Chcesz szybkiej zmiany? Wybierz ścianę dekoracyjną Motivo. Intuicyjność montażu i wielki wybór wzorów pozwolą Ci łatwo dopasować wnętrze do siebie. Efekty Cię zaskoczą!

Ciesz się remontem z Vilo. Motivo jest wodoodporne i łatwe w czyszczeniu, dlatego świetnie zdaje egzamin w kuchni, łazience czy przedpokoju. A dzięki swojej trwałości posłuży Ci przez lata. To produkt „zrób to sam”, dlatego z łatwością zamontujesz go bez pomocy fachowców. Montaż jest tak prosty, że szybko zamieni się w rodzinną zabawę. Motivo to ściana doskonała dla wszystkich, którzy szukają ciekawego wzornictwa w dobrej cenie.



Wybierz wariant najlepszy dla siebie

Aby każdy mógł zrealizować swoje pomysły aranżacyjne, ściana Motivo występuje w dużej palecie wzorów. W tym katalogu prezentujemy 54 dekory, które podzielone są na trzy kolekcje – Modern, Classic i Fun. Ścianę dekoracyjną układa się z lekkich paneli o długości 265 cm. Panele różnią się między sobą szerokością i liczbą w opakowaniu. Żeby pomóc Ci odnaleźć się w naszej szerokiej ofercie, stworzyliśmy specjalne ikony, które opisują zasady kompozycji wzorów. Wybierz opcję najlepszą dla siebie.



Ta ikona oznacza, że w paczce są 4 panele o szerokości 25 cm. Potrzebne są 4 panele, żeby stworzyć pełen wzór.



Dekory oznaczone tą ikoną są pakowane po 3 panele o szerokości 33 cm. Potrzebne są 3 panele, żeby stworzyć pełen wzór.



W tym przypadku każdy z 4 w paneli o szerokości 25 cm jest taki sam, czyli wzór jest powtarzalny.

Kolekcja Modern

Dla praktycznych, którzy śledzą trendy

Lubisz być na czasie? Kolekcja Modern powstała właśnie z myślą o Tobie. Połączenie stonowanych kolorów i śmiałych faktur pozwoli Ci uzyskać modny efekt. Dzięki dużej gamie motywów – inspirowanych tradycyjnymi materiałami i artystyczną fantazją – dodasz wnętrzu indywidualizmu. Jak wiadomo, nowoczesność ma różne oblicza.



Inspiracje są wszędzie



W domu nigdy się nie nudzisz

Motivo Modern | Dekory

Dodaj wnętrzu przytulności! Do dyspozycji masz szereg ścian dekoracyjnych Motivo inspirowanych drewnem. Jego koloryt zawsze ociepla przestrzeń. Jest też niezwykle uniwersalny, pasuje do każdego pomieszczenia.



Carmel Wood



Grey Wood



Nutmeg Wood



Light Wood



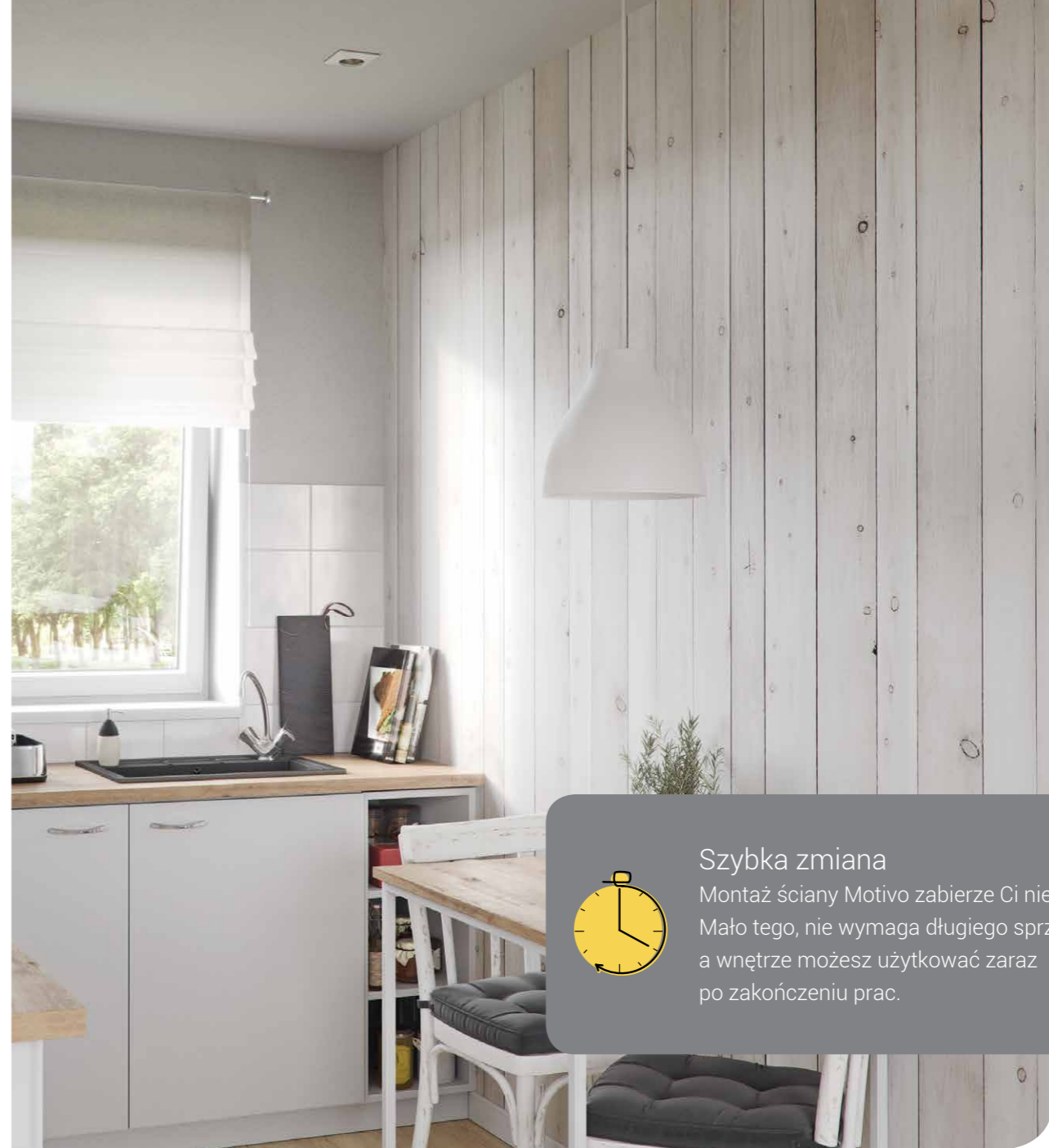
White Plank



Blue Plank



Sunny Plank



Szybka zmiana

Montaż ściany Motivo zabierze Ci niewiele czasu. Mało tego, nie wymaga długiego sprzątnia, a wewnątrz możesz użytkować zaraz po zakończeniu prac.



Concrete Graphic



Concrete Dark



Concrete Rays



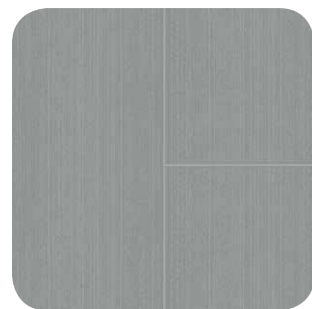
Sheer



Dusky



Askot Grey



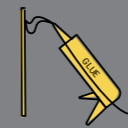
Silver Tiles



Hexacube



Corteen



Łatwy montaż na klej
Szukasz prostych rozwiązań? Panele Motivo są bardzo lekkie, dlatego łatwo i bez problemu zamocujesz je, klejąc bezpośrednio do ściany.

Motivo Modern | Dekory

Biała czy czerwona? Z pewnością zdążyła Cię już zaurczyć. Cegła we wnętrzu to silny trend ostatnich lat. Za sprawą Motivo nareszcie możesz mieć ją u siebie. Ceglany wzór idealnie sprawdza się w wielu przestrzeniach, wyraźnie wpływając na ich charakter.



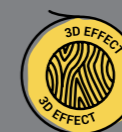
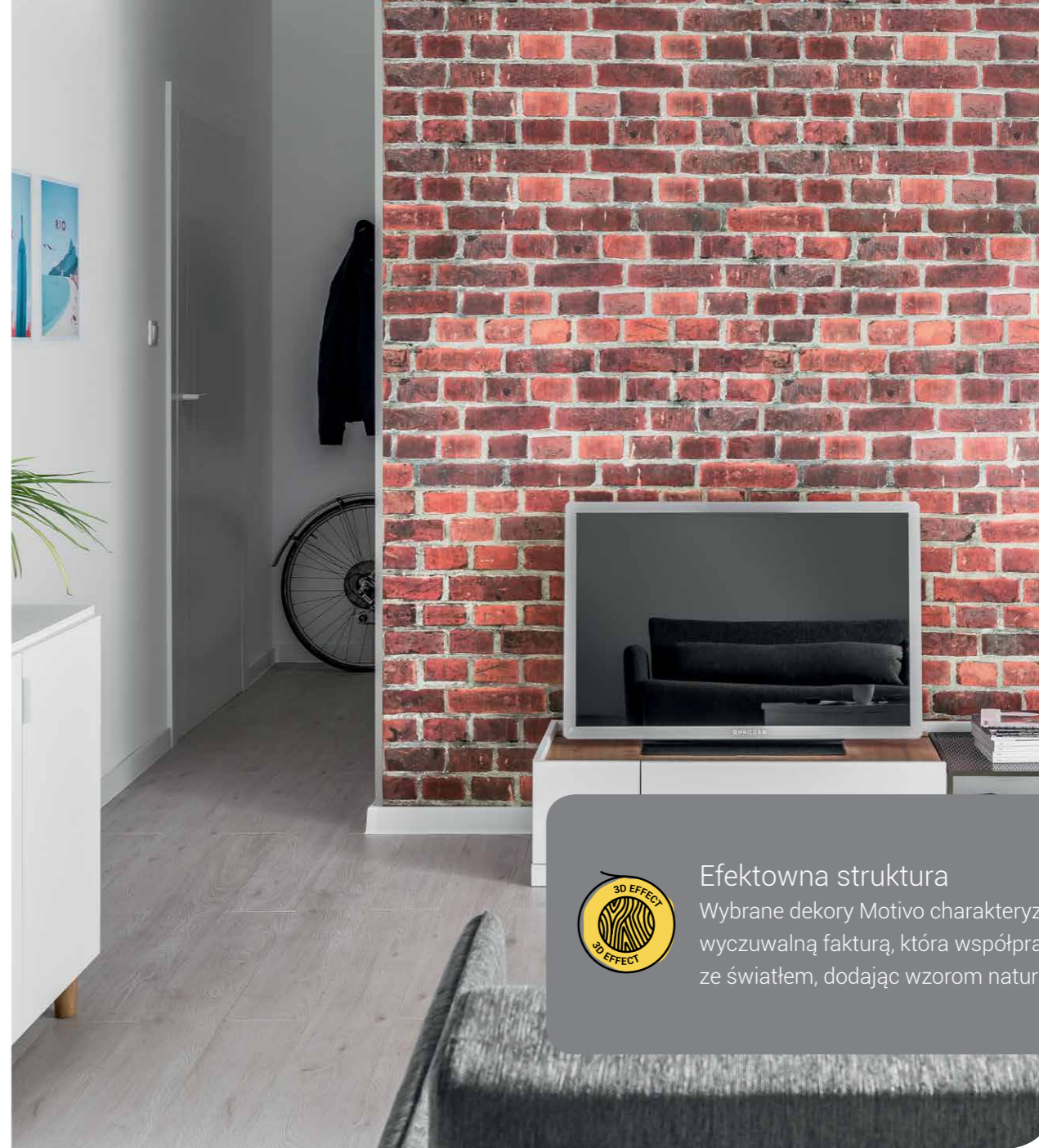
Loft Brick



Red Brick



Street Brick



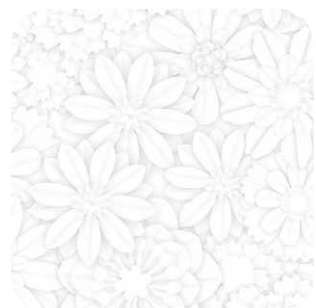
Efektowna struktura

Wybrane dekory Motivo charakteryzują się wyczuwalną fakturą, która współpracuje ze światłem, dodając wzorom naturalności.

Motivo Modern | Dekory

Pastele, srebrzystości, efekt mirażu czy tkaniny. Wszystkie te wzory znajdziesz w naszej kolekcji. Każdy z nich to inne możliwości. Dopasuj je nie tylko do stylu przestrzeni, ale również jej przeznaczenia.

Uruchom wyobraźnię i zmień jedną ścianę albo wszystkie.



Daisy



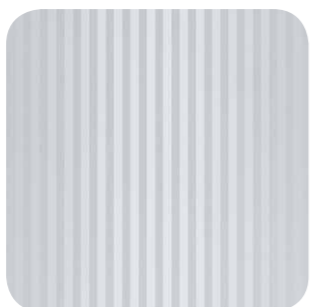
Mirage



Canvas Warm



Mikado Style



Silver Lines



Fabric City



Kolekcja Classic

Dla tych, którzy we wnętrzu szukają komfortu i spokoju

Jeżeli cenisz wygodną elegancję i ponadczasowe wzornictwo, oto kolekcja stworzona dla Ciebie. Klasyczna paleta kolorów i faktur pozwoli Ci zaaranżować wnętrze nie tylko stylowe, ale i harmonijne. Dzięki ciepłym barwom i odniesieniom do natury zbudujesz w nim przytulny nastrój.



Klasyka zawsze się sprawdza



Potrafisz odmienić dom



Motivo Classic | Dekory

Zastanów się, jaką odmianę klasyki lubisz najbardziej, a potem wybierz odpowiedni motyw i kolor. Jeżeli postawisz na drewno, zwróć uwagę, że w zależności od jego rodzaju i barwy, Twoje wnętrze zyska inny klimat. Naturalny brąz je ociepli, a odcienie szarości przyjemnie je odświeżą.



Rosewood



Stave Wood



Ashy Wood



Antique Wood



Toffy Wood

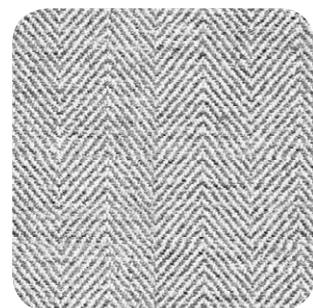


Narrow Brick





Grey Linen



Warm Fabric



Green Scotch



Larix Light



Larix Carmel



Cherry Scotch



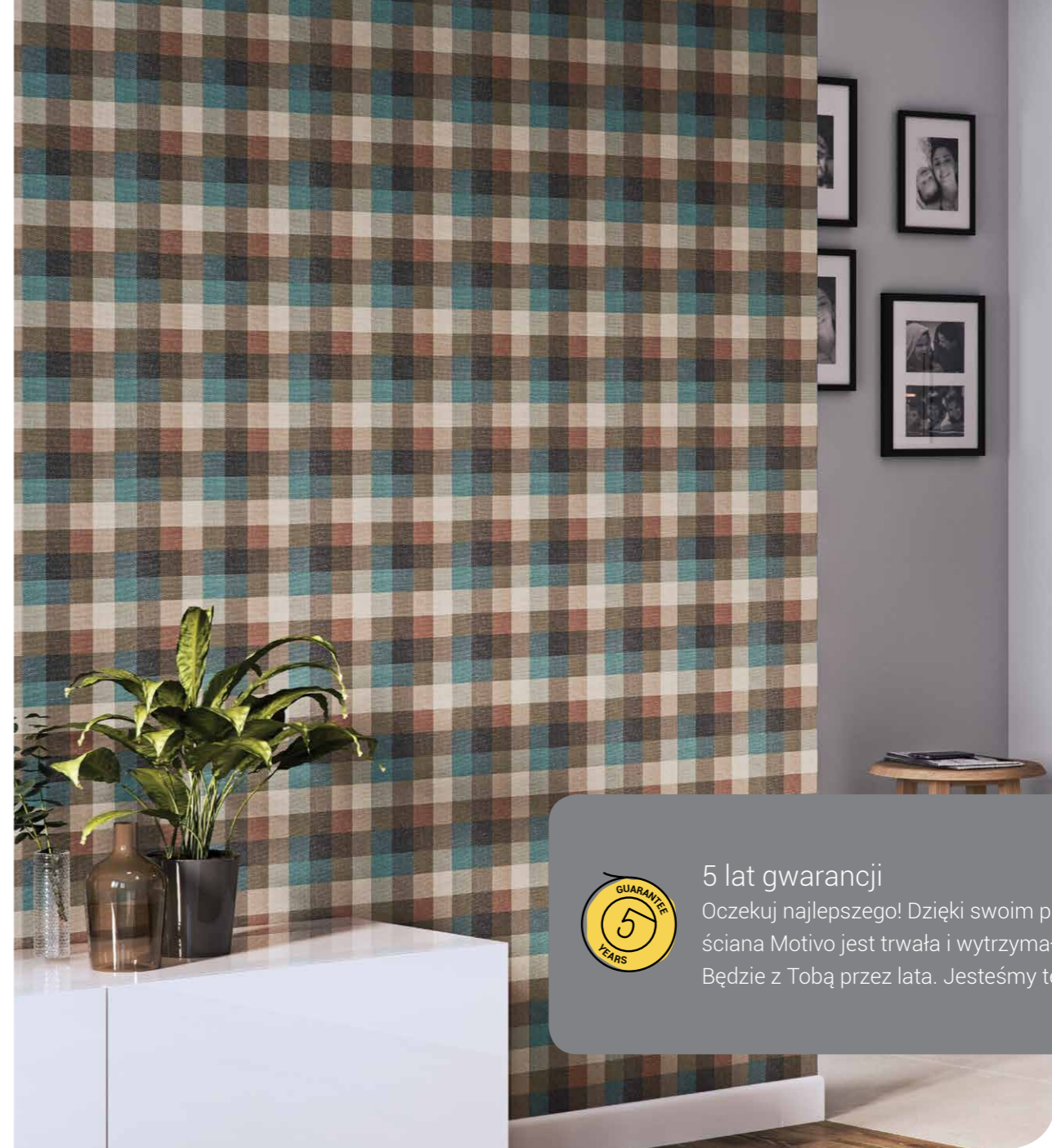
Larix Decor



Larix Dark



Cross Line



5 lat gwarancji

Oczekuj najlepszego! Dzięki swoim parametrom ściana Motivo jest trwała i wytrzymała. Będzie z Tobą przez lata. Jesteśmy tego pewni.



Carrara Marble



Winter Marble



Grey Marble



Ornament Tiles



Biscuit Marble



Brown Marble



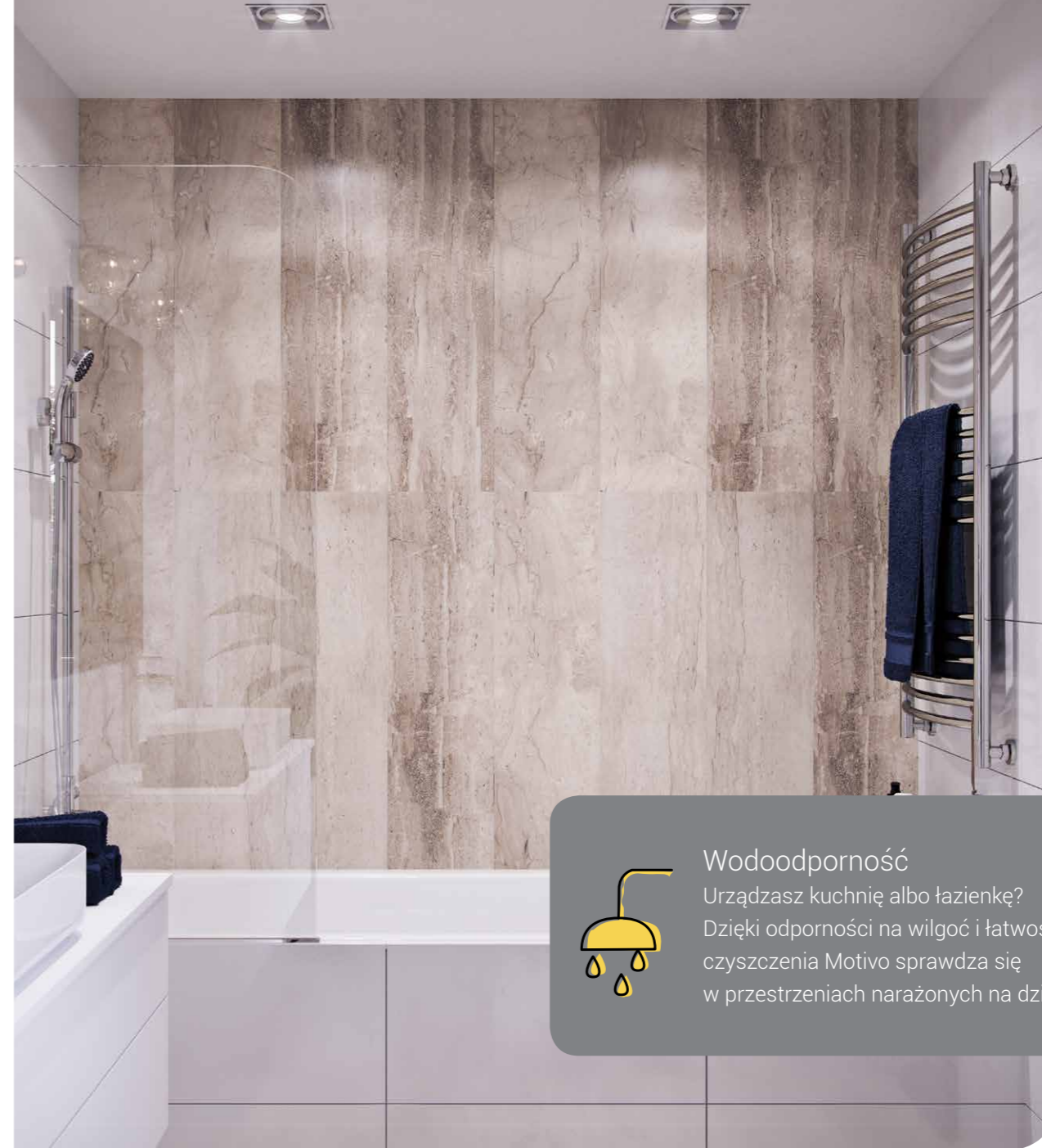
Antique Grey



Greco Beige



Flower Tiles



Wodoodporność

Urządzasz kuchnię albo łazienkę? Dzięki odporności na wilgoć i łatwości czyszczenia Motivo sprawdza się w przestrzeniach narażonych na działanie wody.

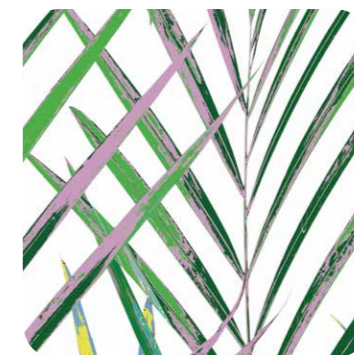
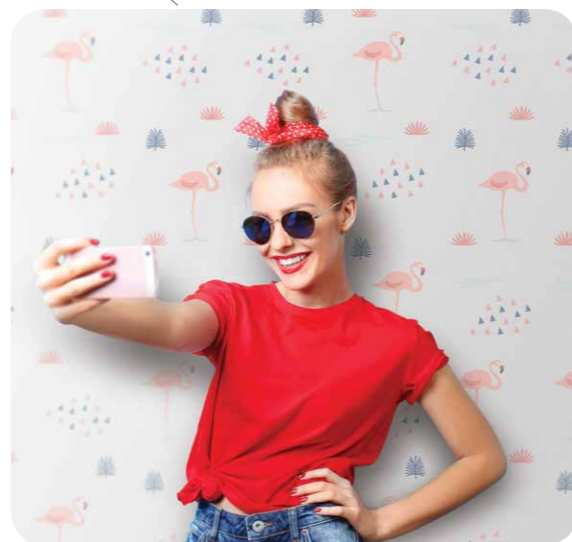
Łap chwilę!



Kolekcja Fun

Dla indywidualistów w każdym wieku

Potrzebujesz swobody ekspresji? Swoją przestrzeń możesz wyrazić siebie! Dlatego stworzyliśmy kolekcję Fun – oryginalną, zróżnicowaną, pełną mocnych akcentów i odważnej kolorystyki. Wyraź siebie!



Wyraź siebie



Lubisz różnorodność? Odważ się na trochę szaleństwa!
W różnych pomieszczeniach wykorzystaj inne wzory – motywy roślinne apetycznie ożywią jadalnię, flamingi zadowolą się w sypialni, a cegła pozytywnie odmieni salon.



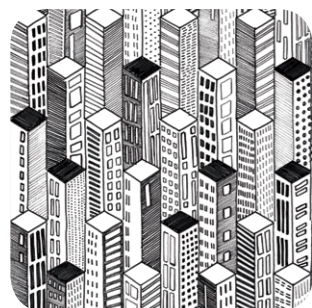
Pink Flaming



Jungle



Fun Brick



City



Fun Wood



Szukasz inspiracji?
Sprawdź nasze propozycje aranżacyjne dla wszystkich dekorów na stronie www.vilohome.com



Znalazłeś wzór dla siebie?
 Żeby osiągnąć idealny efekt, wykorzystaj jedną z naszych listew wykończeniowych.

Uniwersalna listwa wykończeniowa Vilo B6

Dzięki swojej konstrukcji samoprzylepna listwa B6 ma uniwersalne zastosowanie. Ta listwa idealnie sprawdzi się we wszystkich punktach łączenia paneli ze sobą (np. narożniki) lub ze ścianą (wykończenia). Bogata gama kolorystyczna pozwoli Ci idealnie dopasować ją do wybranego wzoru paneli. Wymiary listwy: 34 mm x 300 cm.

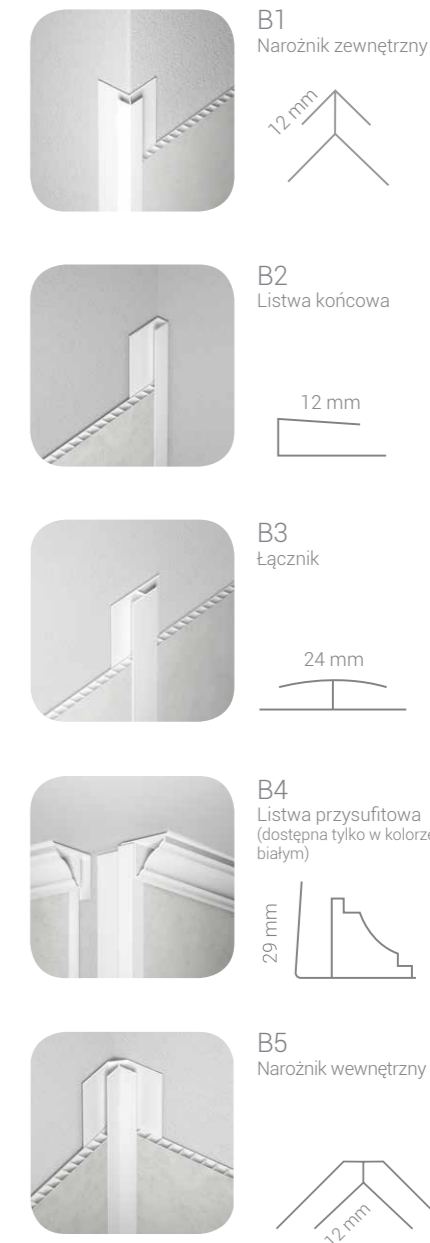


Nowe kolory listew – jeszcze lepiej dopasowane do dekorów Motivo

Listwy dedykowane Vilo B1-B5

Te rodzaje listew są przeznaczone do konkretnego zastosowania przy montażu ścian Motivo, np. łączenia z sufitem. Dobierz listwę w kolorze najbardziej zbliżonym do koloru paneli. Długość listew: 270 cm.

Nowe wymiary listew – wykończenie jest jeszcze bardziej subtelne i delikatne



Wybrałeś ścianę dekoracyjną Motivo? Teraz wystarczy ją zamontować. Wymarzony efekt możesz uzyskać na dwa sposoby. To naprawdę łatwe!

Montaż na klej

Jeżeli ściany są równe, wybierz szybki montaż bezpośrednio do ściany, za pomocą kleju:

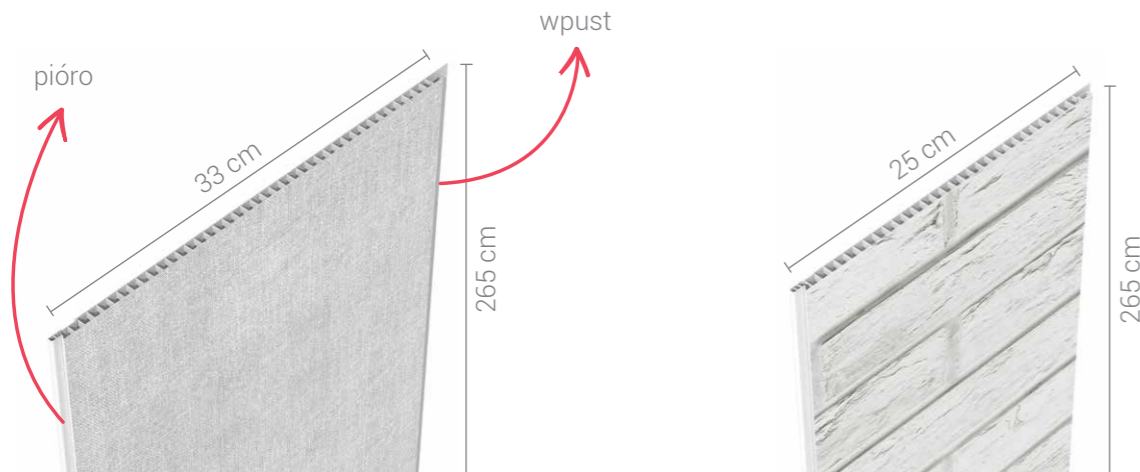
1. Użyj kleju montażowego do zastosowań wewnętrznych (kupisz go w każdym markecie budowlanym).
2. Klej nakładaj w formie zygzaka na tył panelu, następnie panel przytwierdź do ściany, piórem po lewej stronie.
3. Przytrzymaj panel przez kilkanaście sekund, po czym zamontuj kolejny panel.

Montaż na stelażu

W przypadku nierównych ścian, najpierw musisz wyrównać powierzchnię montażową, budując drewniany stelaż (szczegółową instrukcję znajdziesz na www.vilohome.com):

1. Listwy stelaża montuj w kierunku prostopadłym do ułożenia paneli (jeżeli panele układasz w pionie, listwy powinny być ułożone poziomo).
2. Najłatwiej przymocujesz panele do stelaża przy użyciu zszywacza ręcznego (tackera). Przytwierdzaj je po prawej stronie za wpust.

Niezależnie od tego, na który sposób montażu się zdecydujesz, istotne jest, aby układać panele od lewej do prawej strony. Pojedynczy panel należy przymocować do ściany i kolejny umieścić piórem we wpuszcie poprzedniego panelu. Spójrz, jak wyglądają panele w obu szerokościach.



Pamiętaj również, że przy układaniu paneli obowiązują pewne zasady. Zwróć uwagę, jaka jest kompozycja wzoru na Twojej ścianie dekoracyjnej.

W przypadku większości dekorów pełen wzór składa się z 3 lub 4 paneli. Sprawdź, czy na odwrocie paneli nadrukowano numery:

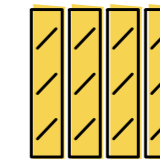
Panele oznaczone numerami

Przy montażu panele układaj w odpowiedniej kolejności (1, 2, 3...).



Panele nienumerowane

Panele możesz układać w dowolnej kolejności.



Masz wątpliwości? Nie jesteś pewien, jak zamontować Motivo? Zajrzyj na stronę internetową www.vilohome.com. Znajdziesz tam film oraz instrukcję montażu naszych ścian.



Wszystkie kolory przedstawione w tej publikacji są przykładowe i nie powinny być uważane za oryginalne.

